

Mitten im Geschehen



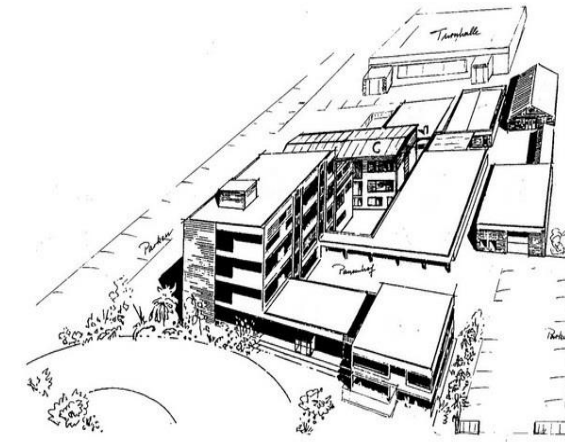
Lernen mit Rückenwind

Berufsbildende Schulen Wittmund

Unser Leitbild

Wir sind ein regionales Kompetenzzentrum für berufliche Bildung im Landkreis Wittmund. Ziel unserer Arbeit ist die zukunftsorientierte berufliche Qualifikation und die persönliche Entwicklung unserer Schülerinnen und Schüler. Das Lernen und Lehren an unserer Schule orientiert sich an den Prinzipien der Leistungsbereitschaft und der Zuverlässigkeit. Von allen Mitgliedern der Schulgemeinschaft erwarten wir Kritikfähigkeit und Toleranz.

Unser Leitbild umfasst die strategischen Zielsetzungen der Berufsbildenden Schule Wittmund und bildet den Handlungsrahmen zur Gestaltung unserer Schulkultur. Dabei steht im Mittelpunkt, dass alle am Schulleben Beteiligten erfolgreich lernen, lehren und arbeiten können.



Unsere Leitsätze:

- Wir sind eine moderne und innovative Schule mit einem für unsere Region spezifischen Profil.
- Wir stellen die Schüler und Schülerinnen in den Mittelpunkt unserer Arbeit.
- Wir bieten hohe Unterrichtsqualität.
- Wir entwickeln ein positives Lernumfeld.
- Wir legen Wert auf einen respektvollen Umgang miteinander.
- Wir kommunizieren in einer offenen und transparenten Organisation.
- Wir kooperieren gleichberechtigt mit unseren Bildungspartnern.
- Wir fördern umwelt- und gesundheitsbewusstes Handeln.
- Wir fühlen uns der ostfriesischen Heimat und den Menschen der Region verpflichtet.

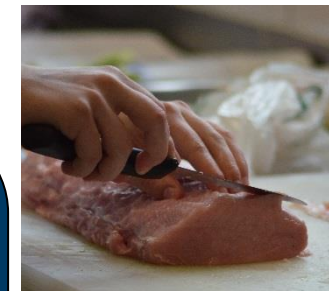
Wir stehen Ihnen in allen Fragen telefonisch, per E-Mail oder auch für ein persönliches Beratungsgespräch gerne zur Verfügung.
Anmeldungen sind via Internet/E-Mail oder per Telefon/Fax möglich.



Berufsbildende Schulen
für den Landkreis Wittmund

Leepenser Weg 26-28
26409 Wittmund
Tel. 04462 86 3450
Fax 04462 86 3156

www.bbs-wittmund.de



Einjährige Berufsfachschule
- Gastronomie -

www.bbs-wittmund.de

Stand 11/2019



Informationen zur einjährigen Berufsfachschule Gastronomie

Ausbildungsziel

Die Ausbildung in der einjährigen Berufsfachschule Gastronomie vermittelt Grundlagen der theoretischen und praktischen Berufsausbildung für Berufe des Berufsfeldes Gastronomie.

Die Berufsfachschule Gastronomie wird als erstes Ausbildungsjahr für Berufe im Hotel- und Gaststättengewerbe geführt.

Dazu zählen folgende Berufe:

Fachkraft im Gastgewerbe, Restaurantfachmann/-frau, Koch/Köchin, Hotelfachmann/-frau, Fachmann/-frau für Systemgastronomie



Aufnahmevoraussetzungen

- Hauptschulabschluss oder Realschulabschluss
- In die Berufsfachschule kann aufgenommen werden, wer mindestens den Hauptschulabschluss nachweist.
- Auch Schülerinnen und Schülern mit einem Realschulabschluss bietet die einjährige Berufsfachschule Gastronomie beste Möglichkeiten, um Tätigkeiten und Anforderungen im gastronomischen Berufsfeld zu erlernen.
- Gesundheitliche Eignung für dieses Berufsfeld.
- Einhaltung der Hygienebedingungen.

Studentafel

Unterrichtsfächer	Wochenstunden
Berufsübergreifender Bereich	
Deutsch/Kommunikation	
Fremdsprache/Kommunikation	
Politik	9
Religion	
Sport	
Berufsbezogener Lernbereich - Theorie	9
<ul style="list-style-type: none"> • Arbeiten in der Küche • Arbeiten im Service • Arbeiten im Magazin 	
Berufsbezogener Lernbereich – Praxis	18
<ul style="list-style-type: none"> • Arbeiten in der Küche • Arbeiten im Service, • Arbeiten im Magazin 	
Gesamt*	36

*bei ungekürztem Unterricht!

Während des Schuljahres ist ein Praktikum von mindestens 160 Stunden Umfang in geeigneten Betrieben vorgesehen,

Alle Informationen unter Vorbehalt!
Es gelten die Bestimmungen der jeweils gültigen BbS-VO.

Abschluss / Berechtigung

Die Ausbildung schließt mit einer schriftlichen und einer praktischen Prüfung im berufsbezogenen Lernbereich ab.

Bei erfolgreichem Besuch kann das Schuljahr auf die Dauer einer Berufsausbildung angerechnet werden und berechtigt dann zum Eintritt in die Fachstufe I (2. Ausbildungsjahr) der unter dem Ausbildungsziel genannten Berufe.

Bei Vorliegen eines Realschulabschlusses zu Beginn der Ausbildung kann unter bestimmten Bedingungen der Erweiterte Sekundarabschluss I erworben werden. Derartige Klassen oder Kurse mit erhöhten Anforderungen können bei entsprechender Schülerzahl und nach den Möglichkeiten der Schule eingerichtet werden.

Anmeldung

Um sich an der Berufsbildenden Schule Wittmund für eine Ausbildung/Schulplatz anzumelden, nutzen Sie bitte den folgenden Link: <https://bbs-wittmund.anmeldung.schule/>

Hinweise

Bei Überschreiten der Aufnahmekapazität wird ein Auswahlverfahren durchgeführt.

Bei Nichteignung kann innerhalb der ersten sechs Unterrichtswochen eine Überweisung in eine andere Schulform erfolgen.

Der Großteil der erforderlichen Lernmittel kann gegen ein Entgelt von der Schule entliehen werden. Darüber hinaus entstehen Kosten für die Beschaffung von Schreibbedarf, Taschenrechner, usw.

Es wird Arbeitskleidung benötigt.

In der Regel wird eine Klassenfahrt oder ein Schullandheimaufenthalt durchgeführt.

Mit dem Besuch dieser Schulform endet die allgemeine Schulpflicht. Unberührt bleibt davon der Schulbesuch in einer dualen Berufsausbildung.